

КВМЗ
СВЕСКА

Епизода 3

Упутство



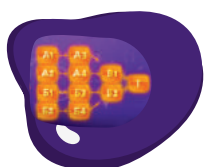
Причљиве роде: Сети се речи које су такмичари изговорили и упиши их на линију. Као помоћ дате су асоцијације на те речи.



НТЦ шифре: Попуни поља која недостају, тако да шифра буде тачна.



Приче за памћење: Слушај пажљиво причу за памћење, а потом пажљиво прочитај објашњења прича. Покушај да повежеш слике са одговарајућим појмовима из текста.



Паралелне асоцијације: Написана су решења паралелних асоцијација. Задатак је да напишеш што више асоцијација на дате појмове.



НТЦ спајалице: написали смо речи које виде и наши такмичари. Покушај да пронађеш више речи од њих спајајући крај једне и почетак друге речи.



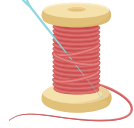
НТЦ ребуси: дат је пример НТЦ ребуса (1), дата је слика из НТЦ ребуса (2), а ти треба да направиш нови ребус помоћу ње. На крају имаш простор (3) да направиш свој НТЦ ребус по жељи.



И

Причлвеве
роде

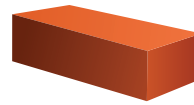
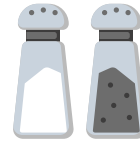
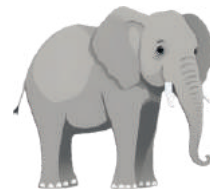
З



Игла



Зелба



243

Шифре

1. ПРСТЕН
2. ЂУФТЕ
3. КРОМПИР

шифра: 224

решење: РУМ

1. ЗУБИ
2. МИКРОФОН
3. ПОЛИЦА

шифра: 353

решење: _____

1. _____
2. КОВЕРТА
3. КЉУЧ

шифра: 221

решење: РОК

1. ПАПИР
2. _____
3. МРАК

шифра: 322

решење: ПАР

1. РОЛЕТНА
2. ЈАБУКА
3. _____

шифра: 124

решење: РАМ

1. ШАРА
2. ВИДРА
3. МАЈИЦА

шифра: _____

решење: РИМ

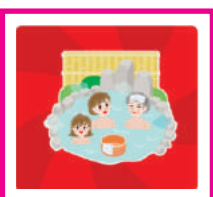
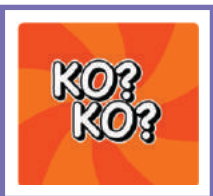
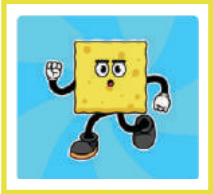


Приче за памћење

Државе света



Корен је део биљке, који из земље упија воду и минерале, баш као неки сунђер. Он се углавном налази испод површине земље и биљка је захваљујући њему причвршћена за тло.

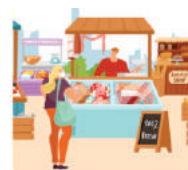


Прича за памћење 2

Стабло је део биљке, које биљку држи тако да она расте у одређеном правцу.

Оно може бити дрвенасто и зељасто.

Осим тога, оно је јако битно за исхрану биљке, јер се у њему одиграва размена хранљивих материја. Једно стабло налази се на застави државе Либан.

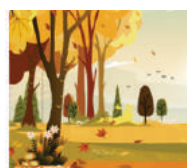


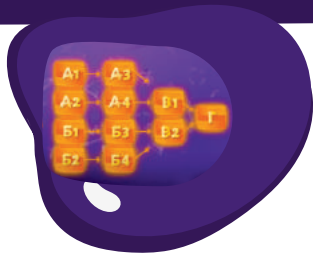
Прича за памћење 3

Лист је орган биљке који је одговоран за два важна процеса у биљци – за исхрану и дисање.

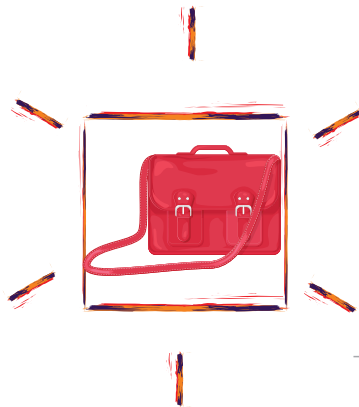
Када хранљиве материје доспеју преко стабла у лист, уз помоћ Сунчеве светлости у листу се догоди процес фотосинтезе (створи се храна за биљку), а ослободи се кисеоник.

Са друге стране, биљка преко листа дише као сва жива бића, користећи кисеоник. Лишће је у пролеће зелено, а у јесен код листопадног дрвећа опада. Четинари имају органе, који заправо јесу листови, али то су иглице. Један лист, лист јавора, налази се на застави државе Канаде.





Паралелне асоцијације





СПАЈАЛИЦЕ

Спајалице

ИНСПИРАЦИЈА

ДОСАДА

ТАМА

РАДОСТ

ЗАБЛУДА

ТОПЛОТА

ТУГА

БРИГА

ЛЕПОТА

БОЛ

НАДА

СЛОБОДА



Ребуси

1.



Природа

2.



3.

