



КВМЗ  
**СВЕСКА**

Эпизода 5

# Упутство



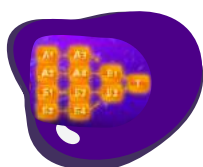
**Причљиве роде:** Сети се речи које су такмичари изговорили и упиши их на линију. Као помоћ дате су асоцијације на те речи.



**НТЦ шифре:** Попуни поља која недостају, тако да шифра буде тачна.



**Приче за памћење:** Слушај пажљиво причу за памћење, а потом пажљиво прочитај објашњења прича. Покушај да повежеш слике са одговарајућим појмовима из текста.



**Паралелне асоцијације:** Написана су решења паралелних асоцијација. Задатак је да напишеш што више асоцијација на дате појмове.



**НТЦ спајалице:** написали смо речи које виде и наши такмичари. Покушај да пронађеш више речи од њих спајајући крај једне и почетак друге речи.



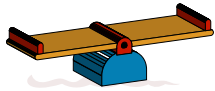
**НТЦ ребуси:** дат је пример НТЦ ребуса (1), дата је слика из НТЦ ребуса (2), а ти треба да направиш нови ребус помоћу ње. На крају имаш простор (3) да направиш свој НТЦ ребус по жељи.



К

Причљиве  
роде

Ј



Клацкалица



Јаје



Јастук



Јеж



243

## Шифре

1. ЗВУЧНИК

2. ТОЧАК

3. ЗАВЕСА

шифра: 221

решење: ВОЗ

1. КАМЕЛЕОН

2. ЖИР

3. ЗАМАК

шифра: 123

решење: \_\_\_\_\_

1. \_\_\_\_\_

2. ЉУБАВ

3. КЛОМПЕ

шифра: 421

решење: ВУК

1. НАРУКВИЦА

2. \_\_\_\_\_

3. ПУПОЉАК

шифра: 521

решење: КАП

1. КЊИГА

2. ОСМЕХ

3. \_\_\_\_\_

шифра: 411

решење: ГОД

1. КОКОШКА

2. БОР

3. КАША

шифра: \_\_\_\_\_

решење: КОШ

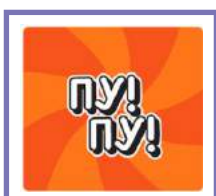
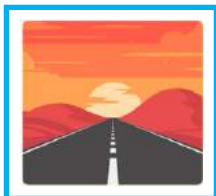


# Приче за памћење

## Државе света



Путнички саобраћај се дели на водени, копнени и ваздушни. Путници често са собом имају пртљаг, а за путовање аутобусима, возовима, авионим и бродовима неопходно је имати карту, баш као када се иде у бисокоп или позориште.



---

---

---

---

---

---

---

---

## Прича за памћење 2

Теретни саобраћај се бави транспортом робе. Пре него што се развио саобраћај, људи су користили животиње да би неки терет пренели са места на место. У то време, за транспорт терета највише је коришћен магарац.



## Прича за памћење 3

Информациони саобраћај је онај који се бави преносом информација. Нове информације можемо сазнати из новина, са телевизије, са интернета и разних друштвених мрежа... Информацију можемо да добијемо у писму или допису, али и из телефонског разговора. А знате ли да постоји једно поштанско сандуже које се налази чак 40м испод површине мора. Размислите ко коме шаље то писмо и шта у њему пише.





# Паралелне асоцијације



---

---

---

---

---

---

---

---



---

---

---

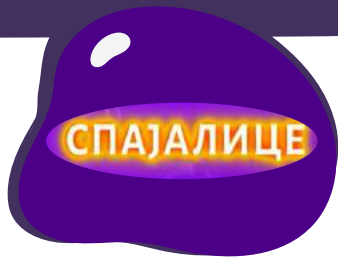
---

---

---

---

---



## Спајалице

АРГЕНТИНА

ВЕНЕЦУЕЛА

КОЛУМБИЈА

БРАЗИЛ

ПЕРУ

СУРИНАМ

ПАРАГВАЈ

ЧИЛЕ

ГВАЈАНА

УРУГВАЈ

ЕКВАДОР

БОЛИВИЈА

\_\_\_\_\_

\_\_\_\_\_

\_\_\_\_\_

\_\_\_\_\_

\_\_\_\_\_

\_\_\_\_\_

\_\_\_\_\_

\_\_\_\_\_

\_\_\_\_\_

\_\_\_\_\_

\_\_\_\_\_





# Ребуси

1.



Оцак

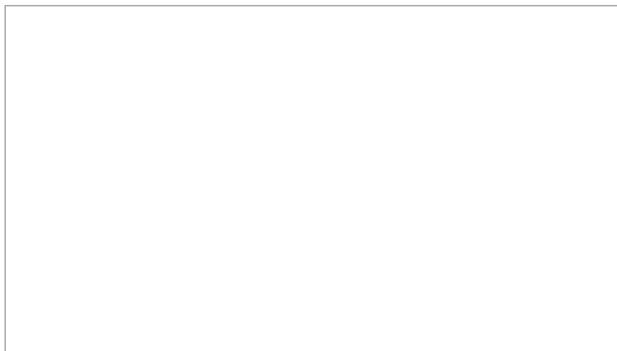
---

2.



---

3.



---