



КВМЗ

СВЕСКА

Епизода **6**

Упутство



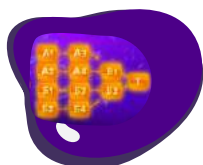
Причљиве роде: Сети се речи које су такмичари изговорили и упиши их на линију. Као помоћ дате су асоцијације на те речи.



НТЦ шифре: Попуни поља која недостају, тако да шифра буде тачна.



Приче за памћење: Слушај пажљиво причу за памћење, а потом пажљиво прочитај објашњења прича. Покушај да повежеш слике са одговарајућим појмовима из текста.



Паралелне асоцијације: Написана су решења паралелних асоцијација. Задатак је да напишеш што више асоцијација на дате појмове.



НТЦ спајалице: написали смо речи које виде и наши такмичари. Покушај да пронађеш више речи од њих спајајући крај једне и почетак друге речи.



НТЦ ребуси: дат је пример НТЦ ребуса (1), дата је слика из НТЦ ребуса (2), а ти треба да направиш нови ребус помоћу ње. На крају имаш простор (3) да направиш свој НТЦ ребус по жељи.



Н

Причлйве
роде

А



Носорог



Авион



Шифре

1. КОАЛА2. КАПУТ3. МРАЗшифра: 141решење: КУМ1. ПЕШАК2. МАШТА3. САВАшифра: 323

решење: _____

1. _____

2. СЛИКА3. ЛУКАВОСТшифра: 333решење: БИК1. ЈАЈЕ

2. _____

3. ДРАКУЛАшифра: 141решење: ЈОД1. СЕСТРА2. МОРЕ3. КОЦКА

шифра: _____

решење: СОК

1. _____

2. _____

3. _____

шифра: 213

решење: _____

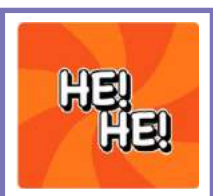


Приче за памћење

Државе света

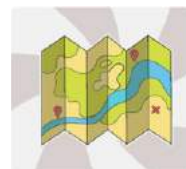


Када кажемо „север“ помислимо на **хладноћу**. Знамо да Сунце излази на истоку, у току дана иде ка југу и залази на западу. На северу не сија никада и зато је хладно. А на најсевернијем делу земаљске кугле налази се Северни пол и ту живи **бели поларни медвед**. Север нам је јако важан када хоћемо да се оријентишемо у простору. Казаљка на **компасу** показује север и то је латинично слово **Н**, јер се на енглеском север каже north. Ако смо у шуми и угледамо **маховину**, знамо да она расте баш на северу. Неки фудбалски навијачи доживљавају северну, као своју страну **стадиона**, а северно, сасвим северно налази се највеће острво на свету – **Гренланд**.



Прича за памћење 2

Сунце излази на истоку. Зато што је на далеком, далеком истоку држава Јапан, за њу често чујемо да је „земља излазећег Сунца“. Чувени „пут свиле“ кренуо је са истока, из Кине... Ако бисмо гледали у георагску карту, исток се налази на десној страни. А ако бисмо се нашли у близини православне цркве, олтар се налази на источној страни.



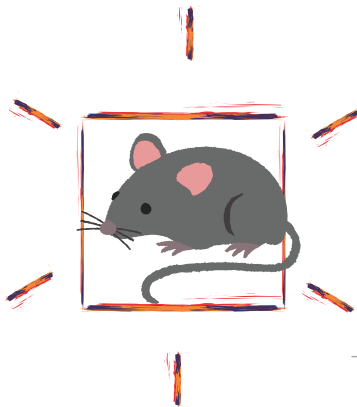
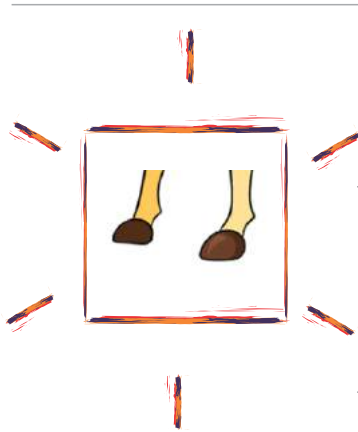
Прича за памћење 3

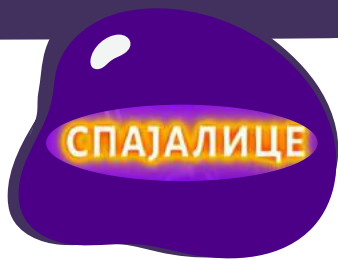
Информациони саобраћај је онај који се бави преносом информација. Нове информације можемо сазнати из новина, са телевизије, са интернета и разних друштвених мрежа... Информацију можемо да добијемо у писму или допису, али и из телефонског разговора. А знате ли да постоји једно поштанско сандуже које се налази чак 40м испод површине мора. Размислите ко коме шаље то писмо и шта у њему пише.





Паралелне асоцијације





Спајалице

ЛЕПО
ВЕЛИКО
ДОБРО

ТОПЛО
СНАЖАН
ПАМЕТАН

ХЛАДНО
ДУГАЧКА
КОС

МАЛО
БРЗА
ДУХОВИТО



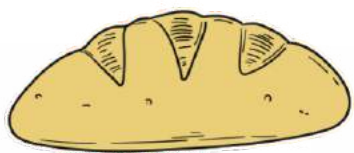
Ребуси

1.



Поштар

2.



3.

