

КВМЗ  
СВЕСКА

Епизода 15

# Упутство



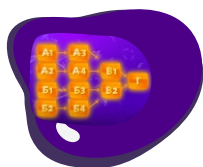
**Мудра лопта:** Поред дела тела који је задат у игри напиши реч која почиње истим словом као тај део тела, а да нису речи које су рекли наши такмичари.



**НТЦ шифре:** Попуни поља која недостају, тако да шифра буде тачна.



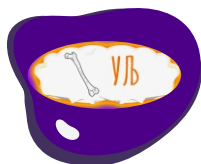
**Приче за памћење:** Слушај пажљиво причу за памћење, а потом пажљиво прочитај објашњења прича. Покушај да повежеш слике са одговарајућим појмовима из текста.



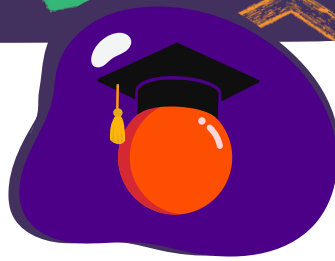
**Паралелне асоцијације:** Написана су решења паралелних асоцијација. Задатак је да напишеш што више асоцијација на дате појмове.



**НТЦ спајалице:** написали смо речи које виде и наши такмичари. Покушај да пронађеш више речи од њих спајајући крај једне и почетак друге речи.



**НТЦ ребуси:** дат је пример НТЦ ребуса (1), дата је слика из НТЦ ребуса (2), а ти треба да направиш нови ребус помоћу ње. На крају имаш простор (3) да направиш свој НТЦ ребус по жељи.



# Мудра Лопта

Цело

\_\_\_\_\_

Лакат

\_\_\_\_\_

Стомак

\_\_\_\_\_

Теме

\_\_\_\_\_

Уво

\_\_\_\_\_



243

## Шифре

1. БАЦАЧ \_\_\_\_\_

2. ВАТРА \_\_\_\_\_

3. ВИОЛОНЧЕЛО \_\_\_\_\_

шифра: 341 \_\_\_\_\_

решење: ЦРВ \_\_\_\_\_

1. РОБОТ \_\_\_\_\_

2. НАОЧАРЕ \_\_\_\_\_

3. СОБА \_\_\_\_\_

шифра: 333 \_\_\_\_\_

решење: \_\_\_\_\_

1. \_\_\_\_\_

2. ЛОВАЦ \_\_\_\_\_

3. ЗОВА \_\_\_\_\_

шифра: 323 \_\_\_\_\_

решење: НОВ \_\_\_\_\_

1. СВЕТИЛКА \_\_\_\_\_

2. \_\_\_\_\_

3. ЗВЕЗДА \_\_\_\_\_

шифра: 231 \_\_\_\_\_

решење: БЕЗ \_\_\_\_\_

1. СТОЛИЦА \_\_\_\_\_

2. РУКА \_\_\_\_\_

3. КОНАЦ \_\_\_\_\_

шифра: \_\_\_\_\_

решење: ОКО \_\_\_\_\_

1. \_\_\_\_\_

2. \_\_\_\_\_

3. \_\_\_\_\_

шифра: 421 \_\_\_\_\_

решење: \_\_\_\_\_

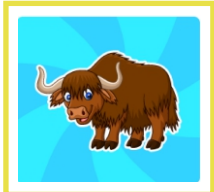




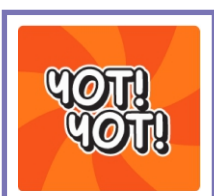
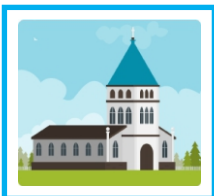
## Приче за памћење Државе света



Фрушка гора је планина у Војводини и један од националних паркова Србије, на којој се налазе многи манастири од којих се један зове Крушедол.



Врх Фрушке горе зове се Црвени Чот. Фрушка гора је у близини Новог Сада и веровали или не, на тој планини је живео и један бизон.



---

---

---

---

---

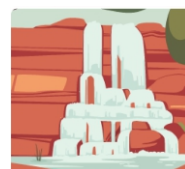
---

---

---

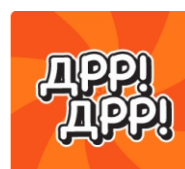
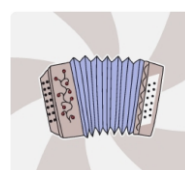
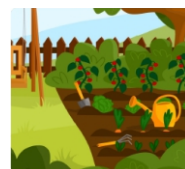
## Прича за памћење 2

Тара је планина која је проглашена националним парком. Најближи град јој је Бајина Башта, а највиши врх Збориште. Ваздушна бања Кремна налази се између Таре и Златибора. На Тари је пронађено много биљних врста које живе само ту, а једну од њих пронашао је Јосиф Панчић и реч је, наравно, оа Панчићевој оморици.



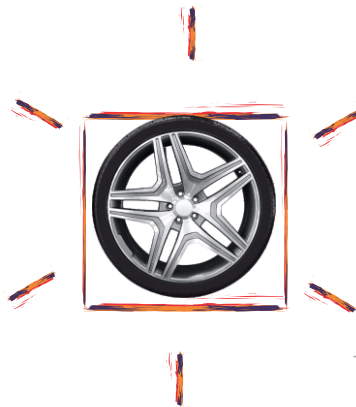
## Прича за памћење 3

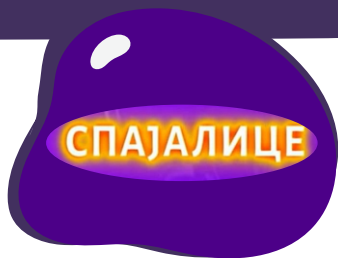
Ђердап је национални парк који се налази на самом истоку Србије, на месту где Дуван напушта нашу државу и спрема се да се касније улије у Црно море. Управо на том месту налази се истоимена хидроелектрана. У овом националном парку има много знаменитости, а један од бисера је Толубачка кула.





## Паралелне асоцијације





## Спајалице

АВАЛА  
СТОЛОВИ  
ЈАБУКА

КОПАОНИК  
ОЗРЕН  
ГОЧ

ТАРА  
ЗЛАТАР  
ЗЛАТИБОР

ГОЛИЈА  
ЦЕР  
ГУЧЕВО

\_\_\_\_\_

\_\_\_\_\_

\_\_\_\_\_

\_\_\_\_\_

\_\_\_\_\_

\_\_\_\_\_

\_\_\_\_\_

\_\_\_\_\_

\_\_\_\_\_

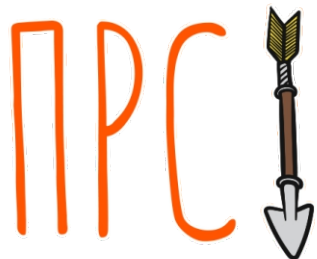
\_\_\_\_\_

\_\_\_\_\_



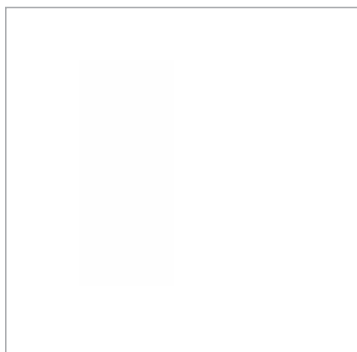
## Ребуси

1.



Прелук

2.



3.

